

Russian Academy of Sciences
Far-Eastern Branch
Pacific Institute of Geography

P.Ya. Baklanov

**Basic strategic directions of
developing the eastern regions of
Russia and large-scale investment
projects**

Vladivostok, 2009

Lecture structure

1. Modern characteristic of the eastern regions of Russian Federation
2. Basic problems, prerequisites and priorities of the long-term development
3. Targets of strategy
4. Basic investment projects



Economical map of Russian Far East



Economical map of Eastern Siberia

Basic indices of the social-economical development of the Far East regions in 2006-2007

Основные показатели социально-экономического развития регионов Дальнего Востока в 2006-2007 гг.

Показатель	Российская Федерация	ДВИП	ДФО	Республика Саха (Якутия)	Камчатский край, в том числе:	Приморский край	Хабаровский край	Амурская область	Магаданская область	Сахалинская область	Еврейская Автономная область	Чукотский Автономный округ
Площадь 2006 г., тыс. км ²	17098,0	7727,4	6169,4	3083,5	464,3	164,7	787,6	361,9	462,5	87,1	36,3	721,5
Численность населения, тыс. чел. (на 1.01.2008г.)	142008,8	11072,9	6486,4	951,4	345,7	1995,8	1403,7	869,6	165,8	518,5	185,5	50,3
Плотность населения, чел. на км ²	8,3	1,4	1,1	0,3	0,7	12,1	1,8	2,4	0,4	6,0	5,1	0,1
Валовой региональный продукт (ВРП) 2006г., млрд. руб.	22292,5	1482,5	981,0	205,9	53,7	208,9	196,2	91,3	29,9	162,7	17,9	14,6
Индекс физического объема ВРП 2006 г., в % к предыдущему году	108,3	107,0	105,3	103,4	105,7	104,1	105,3	103,2	100,4	112,2	105,3	105,5
Индекс физического объема ВРП 2006 г., в % к 1997 г.*	164,5	132,2	138,0	135,5	92,6	129,0	158,3	128,4	80,4	199,7	148,6	146,2
ВРП на душу населения 2006г., тыс. руб.	156,5	133,8	150,3	216,7	154,4	103,8	139,3	104,0	175,6	310,6	96,0	289,9
Инвестиции в основной капитал за 2007 г., млрд. руб.	6626,8	592,6	415,6	124,0	8,5	43,2	54,8	37,3	7,6	125,9	8,0	5,3

Foreign economic relations of east regions of Russia

Показатель	Российская Федерация	ДВИП	ДФО	Республика Саха (Якутия)	Камчатский край, в том числе:	Приморский край	Хабаровский край	Амурская область	Магаданская область	Сахалинская область	Еврейская Автономная область	Чукотский Автономный округ
Внешнеторговый оборот, млн. долл. США(2006г.)	439153,0	21304,0	15020,5	2242,3	201,2	4018,9	4320,2	301,8	104,3	3613,1	29,1	189,6
Экспорт (2006 г.)	301450,0	13063,9	8156,7	2155,8	144,0	1071,7	3437,2	156,8	20,0	1037,4	11,7	122,1
Импорт (2006 г.)	137703,0	8240,1	6863,8	86,5	57,2	2947,2	883,0	145,0	84,3	2575,7	17,4	67,5
Сальдо (2006 г.)	163747,0	4823,8	1292,9	2069,3	86,8	-1875,5	2554,2	11,8	-64,3	-1538,3	-5,7	54,6
Инвестиции в основной капитал за 2007 г., млрд. руб.	6626,8	592,6	415,6	124,0	8,5	43,2	54,8	37,3	7,6	125,9	8,0	5,3
Иностранные инвестиции 2007 г., млн. долларов США	120941,0	6798,2	6260,1	832,1	37,9	31,3	248,8	130,6	14,3	4963,8	1,2	-

Basic indices of the social-economical development of the Far East regions in 2006-2007

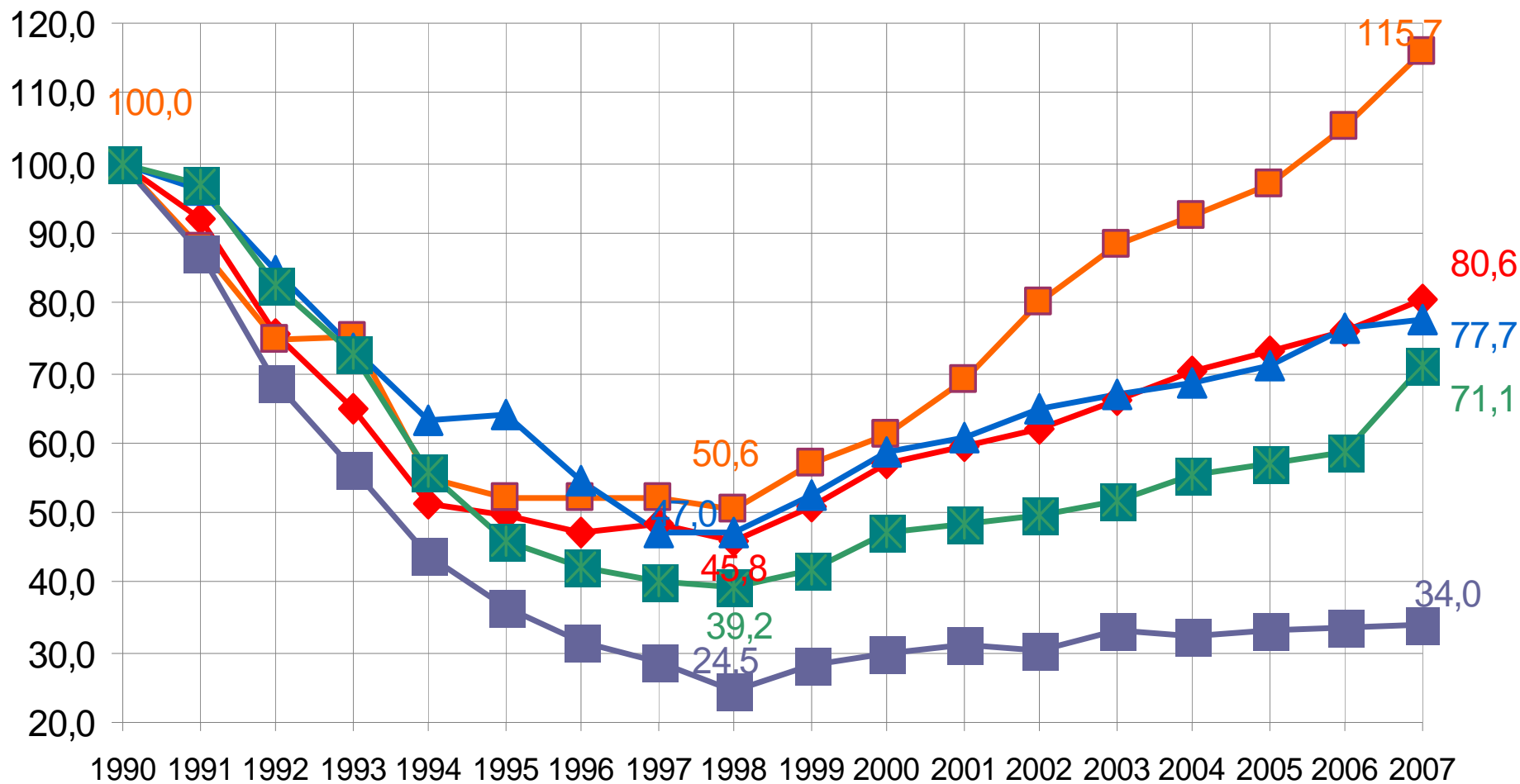
Основные показатели социально-экономического развития регионов Дальнего Востока в 2006-2007 гг.

Показатель	Российская Федерация	ДВИП	ДФО	Республика Саха (Якутия)	Камчатский край, в том числе:	Приморский край	Хабаровский край	Амурская область	Магаданская область	Сахалинская область	Еврейская Автономная область	Чукотский Автономный округ
Численность населения, тыс. чел.(на 1.01.2008г.)	142008,8	11072,9	6486,4	951,4	345,7	1995,8	1403,7	869,6	165,8	518,5	185,5	50,3
Численность занятых в экономике (2006г.), тыс. чел.	68834,0	5273,0	3234,0	449,0	186,0	970,0	728,0	404,0	95,0	291,0	79,0	32,0
Численность безработных, (2006г.) тыс. чел.	5312,0	483,0	262,0	47,0	19,0	84,0	47,0	36,0	5,0	14,0	9,0	1,0
Уровень безработицы, 2006 г., %	2,4	8,4	7,5	9,5	9,1	8,0	6,0	8,2	5,4	4,6	9,8	3,7
Естественный прирост (+)/убыль(-) на 1000 населения за 2007 г.	-3,4	-0,5	-1,2	6,2	0,2	-3,4	-2,7	-1,8	-2,3	-2,3	-1,9	3,8
Миграционный прирост (+)/убыль(-) на 10 000 населения, 2007 г.	0,2	-25,3	-24,5	-57,7	-43,8	-17,1	13,5	-39,7	-138,3	-27,4	14,3	-84,6

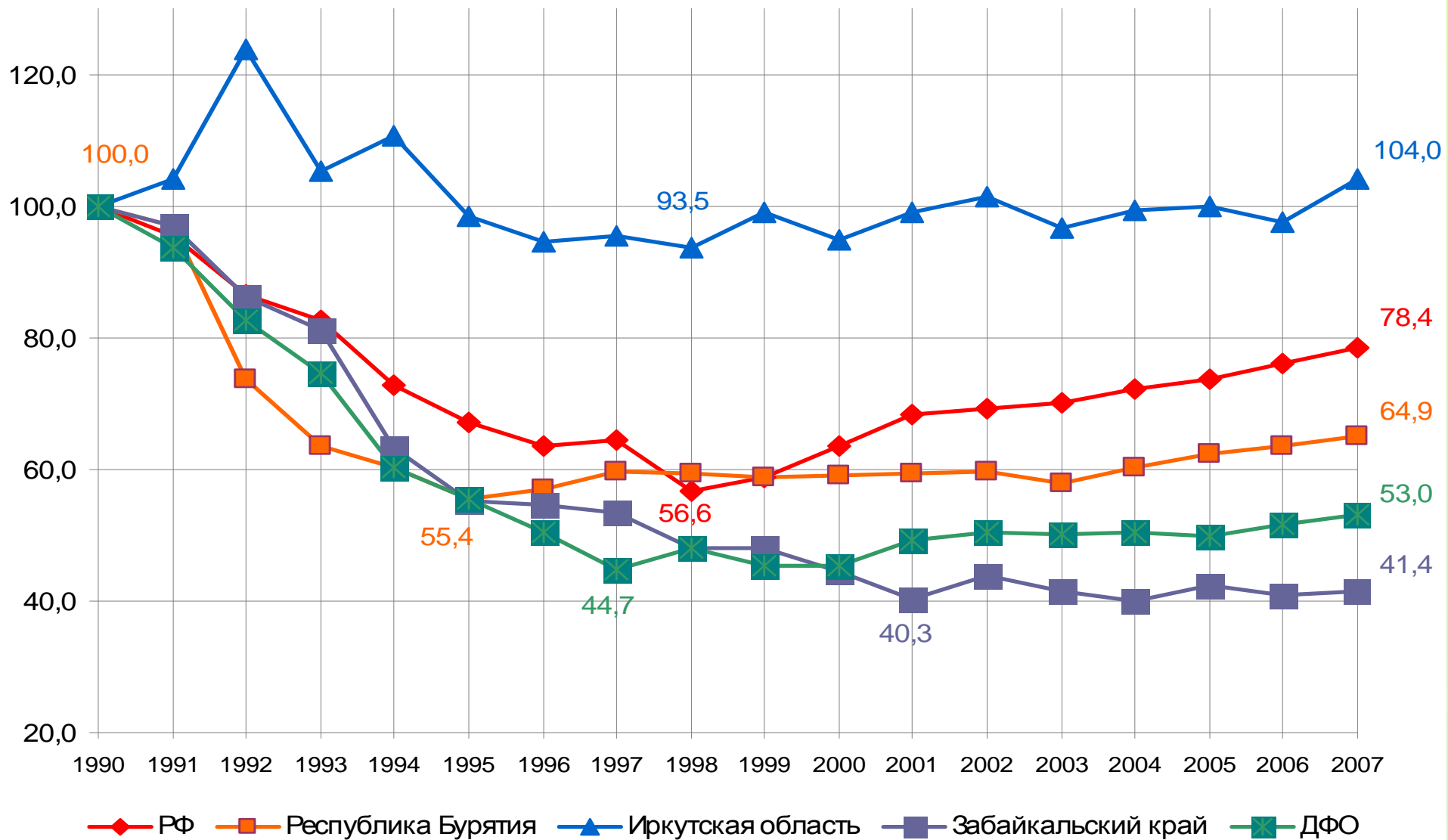
Basic indices of the social-economical development of the Far East regions in 2006-2007

Основные показатели социально-экономического развития регионов Дальнего Востока в 2006-2007 гг.

Показатель	Российская Федерация	ДВИП	ДФО	Республика Саха (Якутия)	Камчатский край, в том числе:	Приморский край	Хабаровский край	Амурская область	Магаданская область	Сахалинская область	Еврейская Автономная область	Чукотский Автономный округ
Среднедушевые денежные расходы и сбережения населения в декабре 2007 г., тыс. руб.	11,4	9,7	10,9	14,4	9,7	9,7	12,4	7,4	9,9	13,9	9,7	8,7
Среднемесячная номинальная начисленная з/пл за 2007 г., руб.	13527,4		16726,0	19460,1	21857,4	13188,8	15736,0	13339,4	23338,7	23189,7	12099,0	31470,6
величина прожиточного минимума за 4 кв. 2007 г., руб. в месяц	6733,0	7557,0	5111,0	5443,0	5026,0	6276,0	6606,0	4674,0	...



Industrial production, in % to the level of 1990



**Output of agricultural products,
in % to the level of 1990**

Output of the gross regional product in the Far East and Baikal regions in 2005

Name of index	Republic of Buryatia	Zabaikalsky Krai	Irkutsk Oblast	Far-Eastern Federal district	Far East and Baikal Region
GRP, billion rubles	74.9	71.2	268.3	829.7	1244.1
BPII, USD billion	2.6	2.5	9.5	29.3	44.0
GRP by PPP, USD billion	4.30	4.08	15.39	47.60	71.38
GRP by PPP per head, USD	4462.3	3621.4	6091.4	7270.8	6392.9

Population size in the Far-Eastern and Baikal Regions
in 1990-2007, thousand people

Name of region	1990	1991	2001	2006	2007	2007/ 1991, %
In all for the region						
Far East and Baikal Region	13208	13243	11834	11165,4	11104,8	83.9
Siberian Federal District	21 106	21190	20 333	19 677	19 590	92.8
Transbaikalia and Irkutsk Oblast	5 163	5189	5 002	4 618,4	4 595.9	88.6
Republic of Buryatia	1 048	1 053	997	964	960.0	91.2
Chitinskaya Oblast	1 320	1 328	1 179	1 128	1 122	84.5
Irkutskaya Oblast	2 795	2 808	2 623	2 527	2 514	89.5
Far-Eastern Federal District	8 045	8 054	6 832	6 547	6 508.9	80.8
Republic of Sakha (Yakutia)	1 111	1115,2	958	949,9	950	85.2
Primorsky Krai	2 297	2303,2	2120	2 019	2005.9	87.1
Khabarovsk Krai	1620	1622	1460	1 412	1405	86.6
Amurskaya Oblast	1 056	1054,8	923	881	874.6	82.9
Kamchatskay Oblast	477	478	367	349	347.1	72.7
Magadanskay Oblast	390	387	240	172	168.5	43.5
Sakhalinskaya Oblast	714	714,7	560	526	521.2	72.9
Jewish Autonomous Oblast	218	219	193	187	185.6	84.8
Chukotsky Autonomous District	162	160	57	51	50.5	31.5

Численность трудоспособного и экономически активного населения в регионах ДВиП в 2006 г.

Наименование региона	Численность населения. Тыс. чел.	Доля трудоспособного населения во всем населении, %	Трудоспособное население, тыс. чел.	Численность экономически активного населения, тыс. чел.
РФ	142,2	63,4	90,2	74,2
ДВиП	11,08	65,2	7,23	5,76
<u>Доля ДВиП в РФ, %</u>	<u>7,79</u>	-	<u>8,01</u>	<u>7,76</u>
ДФО	6,5	65,9	4,3	3,5
Республика Саха (Якутия)	0,95	65,4	0,62	0,50
Приморский край	2,00	65,2	1,30	1,05
Хабаровский край	1,40	66,1	0,93	0,77
Амурская область	0,88	65,3	0,57	0,44
Камчатская область	0,35	69,0	0,24	0,21
Магаданская область	0,17	69,4	0,12	0,10
Сахалинская область	0,52	67,0	0,35	0,30
Еврейская АО	0,19	65,1	0,12	0,09
Чукотский АО	0,05	70,4	0,04	0,03
Прибайкалье	4,58	64,2	2,94	2,26
Республика Бурятия	0,96	64,5	0,62	0,45
Читинская область	1,12	64,3	0,72	0,52
Иркутская область	2,50	64,0	1,60	1,29

Output of the fuel-energy complex in the Far-Eastern and Baikal Regions in 2007

Name of index	Republic of Buryatia	Zabaikalsky Krai	Irkutsk Oblast	FEFD	FE&BR	Units of measurement
Coal						
Coal resources	2583.5	3357.8	13920.3	21230.0	41091.6	million tons
Coal reserves (A+B+C ₁)	2225.7	3231.2	7866.5	21230.0	34553.4	million tons
Coal mining	5.2	8.6	12.2	32.7	58.7	million tons
Coal consumption	4.3	7.1	12.6	28.6	52.6	
Oil						
Oil resources			2760.0	18000.0	20760.0	million tons
Oil reserves (A+B+C ₁)			237.9	256.7	494.6	million tons
Oil production			0.2	4.4	4.5	million tons
Oil and oil products consumption	0.5	0.5	3.1	8.2	12.2	million tons
Natural gas						
Gas resources			8400.0	27000.0	35400.0	billion m ³
Gas reserves (A+B+C ₁)			2300.0	1352.5	3652.5	billion m ³
Gas production			0.1	3.4	3.5	billion m ³
Gas consumption			0.1	3.5	3.6	billion m ³

Basic problems of the Russian Far East development

- Inefficient development of the region.
- Insufficiency of developing the infrastructure (transport, energetic, ecological)
- Low demographic potential (~ 6.5 million people)
- Weakly developed processing industries.
- Narrowness of the domestic market.
- Complex natural-climatic conditions.

Basic favorable prerequisites of the region development

- Great and diverse natural-resource potential.
- Unique economical-geographical position of the region: remoteness from the centre, marginal position in RF; proximity to many countries of APR.
- Uniqueness of the geopolitical position of the region – proximity to the greatest countries of the world: USA, PRC, Japan.
- Wide access to the Pacific Ocean and its resources.
- Considerable scientific-educational potential.

Principal priorities in the long-term development of the Russian Far East.

1. Development of contact, including transboundary, structures and functions, including transit, transport gas and oil pipelines, power grids etc.

2. Marine economic complex including

fish industry

mariculture

sea transport, shipbuilding, ship repair

3. Forestry complex,

including integrated processing of low-grade timber

4. Oil and gas complex, including oil and gas production, their transportation, processing, export.

5. Mining complex

6. Educational-innovative centers.

7. Tourism including ecological one.

8. Market infrastructure

Fundamental priorities in the development strategy of the Russian Far East (RFE) and their territorial components

п/п	Priorities of RFE in whole	Presence and level of priorities in the subjects of Russian Federation								
		Amurskaya Oblast	Jewish Autonomous Oblast	Yakutia	Khabarovsk Krai	Primorsky Krai	Magadan Oblast	Kamchatka Krai	Sakhalin Oblast	Chukotka Autonomous District
1.	Marine economic complex including: - fishery and processing, - shipbuilding and ship repair, - mariculture	-	-	-	++	+++	+	++	++	+
		-	-	-	+++	+++	+	+++	++	+
		+	-	-	++	+++	+	+	+	+
		-	+	-	+	+++	-	++	++	-
2.	Forestry complex including: - logging and processing, - dendrochemistry	+++	+	+	+++	++	+	+	+	-
		+++	+	+	+++	++	+	+	+	-
		+++	+	+	++	+	+	+	+	-
3.	Oil and gas-chemistry complex including: - production and transportation, - processing	-	-	+	++	+	+	+	+++	-
		+	-	+	++	+	+	+	+++	+
		-	-	+	++	++	-	-	++	-
4.	Mining complex	++	++	+++	++	++	++	+	-	++
5.	Development of contact, including transit and transboundary functions	++	+	-	+	+++	-	+	+	+
6.	Scientific-educational structures	+	+	+	++	+++	+	+	+	-
7.	Tourism including ecological one	++	+	++	++	++	+	+++	++	+

Values of individual priority components:

+++ very large;

++ considerable;

+ not great but important;

- absence

Change of GRP by macroregion

Index	2005	2010	2015	2020	2025
Gross regional product, billion rubles					
Gross regional product, total	1229.1	3583.1	6778.7	9327.4	10809.8
Section C: Mining operations	141.61	966.8	2278.8	3341.9	4436.2
Section D: Processing industries	141.56	595.0	902.0	1334.9	1449.7
Section F: Construction	94.5	686.7	890.0	312.9	190.4
Other kinds of activities	851.4	1334.6	2707.9	4337.7	4733.5

Basic indices of the optimal strategy variant

		2005	2010	2015	2020	2025
Gross regional product, million rubles	billion rubles	1229.1	3583.1	6778.7	10110.7	16016.1
Gross regional product : Section F: Construction, million rubles	billion rubles	94.5	1202.1	1103.8	1030.5	1115.4
Receipt of tax payments and other income to the budgetary system of RF, million rubles	billion rubles	212.2	842.0	2008.7	3229.0	5379.3
Numbers of people engaged in the economy (annual average), thousand people	thous. people	5271.7	5986.9	6106.1	6349.9	6796.0
Average annual number of engaged people - Section F: Construction, thousand people	thous. people	330.5	997.4	1116.6	1360.4	1806.4

Financing for optimal variant of strategy

	2009 through 2015	2016 through 2020	2021 through h 2025	In all, from 2009 through 2025
Amount of financing, total	10423.5	6238.7	7032.9	23695.1
Including budgetary financing	2540.7	1439.0	1622.2	5601.9
Amount of construction- and- assembling operations	6049.4	3322.0	3688.1	13059.5

Dynamics of approaching targets of the Russian Far East and Baikal Region strategy

Name of index	Target value in 2025	2007	2010	2015	2020	2025
Volume of GRP, trillion rubles	9.3	1.8	2.6	5.9	9.0	10.7
Fixed asset investments, in % to GRP	25	33%	32%	35%	28%	26%
Share of industrial production in GRP, %	41	53%	54%	52%	47%	44%
Share of innovative products, in % to total industrial products	15	6.2%	8.9%	11.6%	13.7%	16.0%
Inflation level, in %	125	110.2	109.1	106.1	105.0	104.2
Provisions produced in the region, in total volume of consumption, %	75	42.1%	49.1%	59.3%	74.6%	81.6%
Electric power consumption, billion kW·h	243	107*	129.5	153.8	213.4	263.9
Ratio of income of 10% of people with maximum prosperity to that of 10% with minimum prosperity, times	8	13.4	11.8	10.4	8.9	7.4
Ratio of incomes per capita and living wage, times	3.5	2.7	2.9	3.1	3.5	3.8
Level of unemployment by ILO (International Labor Organization) technique, in % to economically active population	5	7.7%	6.9%	6.1%	5.3%	4.8%
Rate of natural increase (+) / (-), per 1000 people	0.7	-0.5	1.2	2.9	1.7	0.8
Migratory increase (+) / loss (-), per 10000 people	7	-24,5	1,8	34,9	59,5	37,3
* estimate						

Role of nature management in developing the priority lines of economy in the Russian far East

No.	Priority lines (directions)	Use of natural resources including		Interaction with the environment (o.c.)		Possible ecological problems
		direct	reverse	Use of the ecosystem services	Technogenic effect on environment.	
1.	Marine economic complex including:					
	- fishery	+++	++	+++	+	++
	- fish processing	+	++	-	+	+
	- sea transport	-	+	+	+	++
	- shipbuilding and ship repair	+	+	-	+	+
2.	Forestry complex including.:					
	- Production of forest resources	+++	++	+++	++	++
	- processing	+	+	-	+	+
	- forest regeneration	-	-	+++	-	-
3.	Mining complex including:					
	- production	+++	+	+	++	++
	- processing	+	+	-	+	+
4.	Oil and gas complex including:					
	- production	+++	++	+	++	++
	- transportation	+	+	+	++	++
	- processing	+	+	-	+++	++
5.	Development of energetics including hydro- and nuclear power plants	++	+	+	++	++
6.	Transport-transit functions	+	+	+	+	+
7	Recreational estimates	++	+	++	+	+
	Pooled estimates	+++	++	+++	++	++

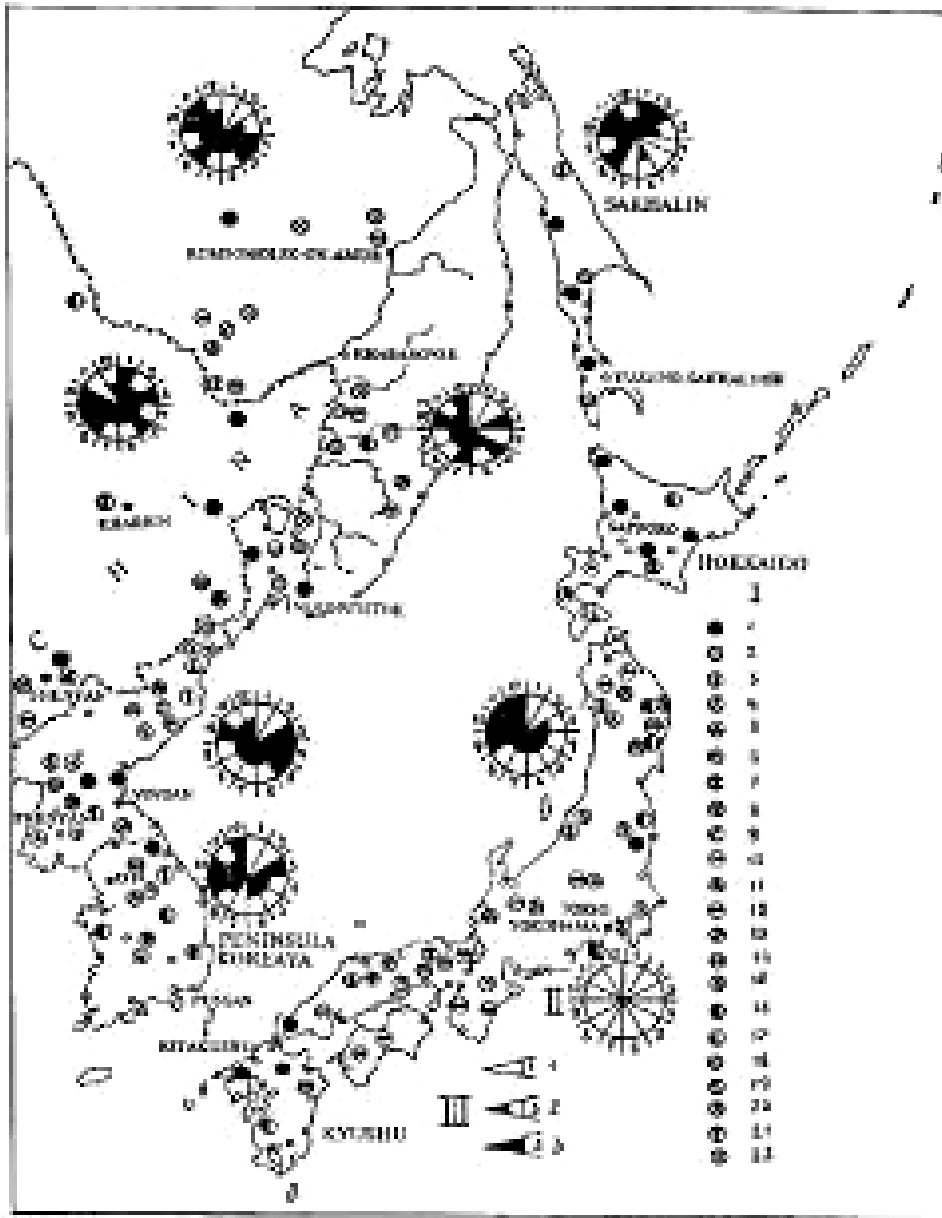
Natural-resources combination in the Northwest Pacific Region

Conditional designations:

I. Useful minerals; 1. black coal; 2. brown coal; 3. oil; 4. natural gas; 5. iron ores; 6. Manganese ores; 7. Chromic ores; 8. Nickel ores; 9. Cobalt ores; 10. Tungsten ores; 11. molybdc ores; 12. Copper ores; 13. Complex ores; 14. Tin ores; 15. Mercury ores; 16. Gold; 17. Uranium ores; 18. fluor –spar; 19. sulphur; 20. Pyrite; 21. limestone.

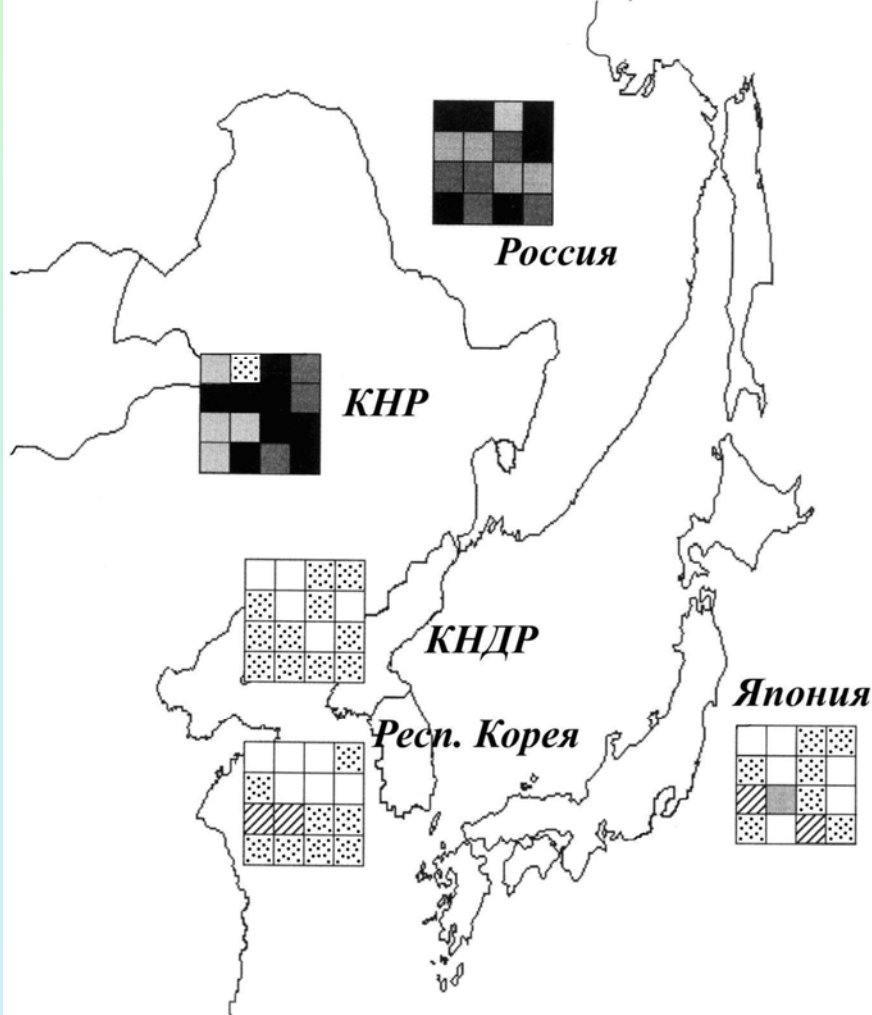
II. Natural - resource combinations in segments - 1. oil; 2. gas; 3. coal; 4. ores of black metals; 5. ores of non-ferrous metals; 6. precious metals; 7. mining-chemical raw materials; 8. timber resources; 9. land resources; 10. water resources; 11. marine bioresources; 12. recreation

III. The state of resource - 1. absence; 2. small reserve of resources; 3. considerable amount of resources.



Взаимодополняемость природно-ресурсного потенциала

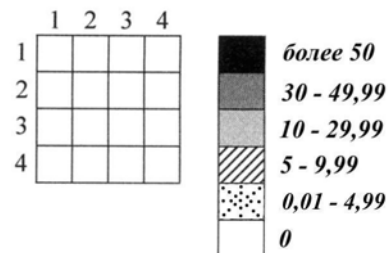
Complementarity of natural-resources potential



Условные обозначения:

- | | |
|-----------------------------|-------------------------|
| 1.1 - нефть и газоконденсат | 3.1 - свинец |
| 1.2 - природный газ | 3.2 - цинк |
| 1.3 - уголь | 3.3 - олово |
| 1.4 - железные руды | 3.4 - вольфрам |
| 2.1 - марганцевые руды | 4.1 - площадь лесов |
| 2.2 - бокситы | 4.2 - плавиковый шпат |
| 2.3 - медь | 4.3 - золото |
| 2.4 - никель | 4.4 - земли сельскохоз. |

Доля от ресурсов стран,
тяготеющих к Японскому морю, %



ТИГ,
Г. Ткаченко, 2008

Доказанные запасы основных видов природных ресурсов в странах, тяготеющих к Японскому морю на 2000 г. и их доля в мировых запасах, в % по подтвержденным запасам на 2000 г, рассчитано по [1,3,4,5]

Страна	Нефть и газоконденсат (млн т)	Природный газ (млрд куб м)	Уголь (млн т)	Железные руды (млн т)	Марганцевые руды (млн т)	Бокситы (млн т)	Медь (тыс. т)	Никель (тыс. т)	Свинец (тыс. т)	Цинк (тыс. т)	Олово (тыс. т)	Вольфрам (тыс. т)	Золото (т)	Плавленый шпат (млн. т)	Лес – площадь (млн. га)	Земли сельскохозяйственные (млн. га)
--------	-------------------------------	----------------------------	---------------	-----------------------	--------------------------	-----------------	---------------	-----------------	-----------------	---------------	----------------	-------------------	------------	-------------------------	-------------------------	--------------------------------------

Доказанные запасы основных видов природных ресурсов на 2000 г.

Россия	15100	46840	221316	43332	106	800	30000	6600	9165	16965	300	250	5000	16,2	774,3	406
Китай	4671,2	1367	986093	25000	325	2500	62000	3700	5300	11310	2100	850	1300	23	160	495
КНДР	0	0	1905	3300	3	0	2200	0	710	770	0	20	50	1	8,2	2,0
Респ.Корея	0	0	178	200	1	0	0	0	1420	2665	7	58	15	1	6,4	1,9
Япония	0	40	4410	215	5	0	1527	0	1760	6600	20	0	220	0,06	25,1	4,8

Доля основных видов природных ресурсов стран, тяготеющих к Японскому морю в мировых запасах, %

Россия	10	31,7	5,52	18,8	2,9	0,9	3,31	12,59	7,94	6,48	3,68	7,58	10	8,2	25	н. д.
Китай	3,1	0,9	24,58	9,6	3,9	3,24	5,1	7,06	4,6	4,3	25,7	43,7	2,6	11,7	5,16	н. д.
КНДР	0	0	0,06	0,6	0	0	0,1	0	0,6	0,3	0	1,0	0,1	0,5	0,15	н. д.
Респ.Корея	0	0	0	0,1	0	0	0	0	1,2	1,0	0,1	3,0	0,1	0,5	0,12	н. д.
Япония	0	0	0,09	0	0	0	0	0	1,5	2,5	0,2	0	0,4	0	1,38	н. д.
Всего по СВА	13,1	32,6	30,25	29,1	6,8	4,14	8,41	19,65	15,84	14,58	29,7	55,28	13,2	20,9	31,81	н. д.

Доля отдельных стран в доказанных запасах основных видов природных ресурсов стран, тяготеющих к Японскому морю в 2000 году,
% и значения коэффициентов моноресурсной и полиресурсной взаимодополняемости

Страна	Нефть и газ	Природный газ	Уголь (млн т)	Железные руды (млн т)	Марганцевые руды (млн т)	Бокситы (млн т)	Медь (тыс. т)	Никель (тыс. т)	Свинец (тыс. т)	Цинк (тыс. т)	Олово (тыс. т)	Вольфрам (тыс. т)	Золото (т)	Платина (млн т)	Лес (млн га)	Земли сельскохозяйственных (млн га)	Коэффициент полиресурсной взаимодополняемости (Квр)
Россия	76,4	97,2	18,2	60,1	24,1	24,2	31,3	64,1	49,9	44,3	12,4	21,2	55,79	39,3	79,5	44,63	5,64
Китай	23,6	2,8	81,2	34,7	73,7	75,8	64,8	35,9	28,9	29,5	86,5	72,2	36,26	55,8	16,42	54,41	
КНДР	0	0	0,2	4,6	0,7	0	2,3	0	3,9	2	0	1,7	1,39	2,45	0,84	0,22	
Респ.Корея	0	0	0	0,3	0,2	0	0	0	7,7	7	0,3	4,9	0,42	2,45	0,66	0,21	
Япония	0	0	0,4	0,3	1,1	0	1,6	0	9,6	17,2	0,8	0	6,14	0	2,58	0,53	
Всего	100	100	100	100	100	100	100	100	100	100	100	100	100	100	100	100	
Коэффициент моноресурсной взаимодополняемости (Кв)	6	7,72	6,12	5,48	5,8	6	5,61	6	3,88	3,38	6,65	5,34	5,21	5,34	5,95	5,85	

КРУПНЕЙШИЕ НЕФТЯНЫЕ И ГАЗОВЫЕ МЕСТОРОЖДЕНИЯ РОССИИ

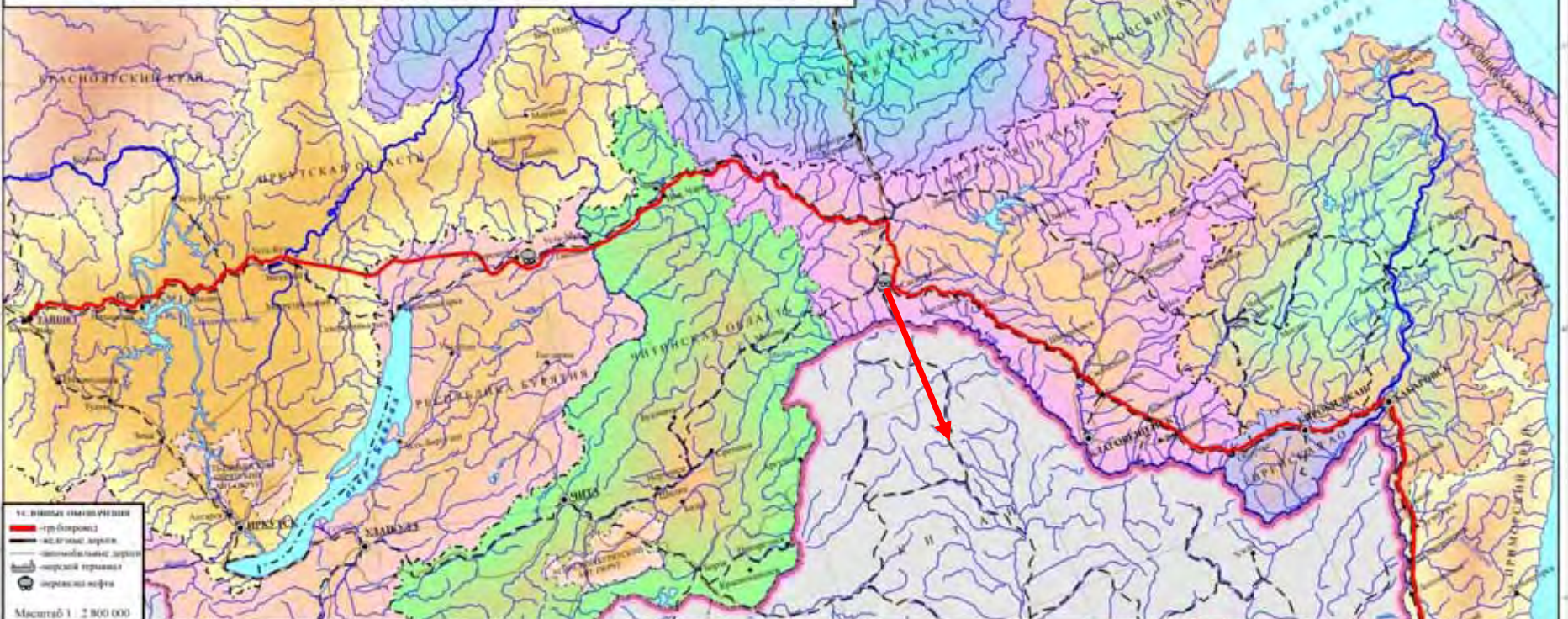


Oil pipeline

“Eastern Siberia– Pacific Ocean”

- In 2007, 198.7 billion rubles (about \$7.2 billion) were assigned for construction of ESPO (Eastern Siberia-Pacific Ocean) pipeline which is 2.3 times larger than that in 2002 (88 billion rubles or \$3.3 billion).
- Total amount of investments needed for a period of 2002 through 2009 for the ESPO pipeline should be not less than \$12,2 billion. The length of the first stage is 2700 km.
- The second stage of ESPO pipeline provides for a construction of the Scovorodino-Kozmino bight pipeline with range of 2100 km and bringing of the system capacity to 80 million tons a year. Investments should reach about \$9.1 billion.

СХЕМА ТРАССЫ НЕФТЕПРОВОДА ВОСТОЧНАЯ СИБИРЬ - ТИХИЙ ОКЕАН



Условные обозначения

- трубопровод
- железная дорога
- автомобильная дорога
- городской территории
- месторождения нефти

Масштаб 1 : 2 000 000



Центр стратегических исследований топливно-энергетического комплекса Дальнего Востока
 Карта составлена на материалы проекта "Нефтепроводная система Восточная Сибирь - Тихий океан", разработанные ОАО "Газпромнефтепроводы"

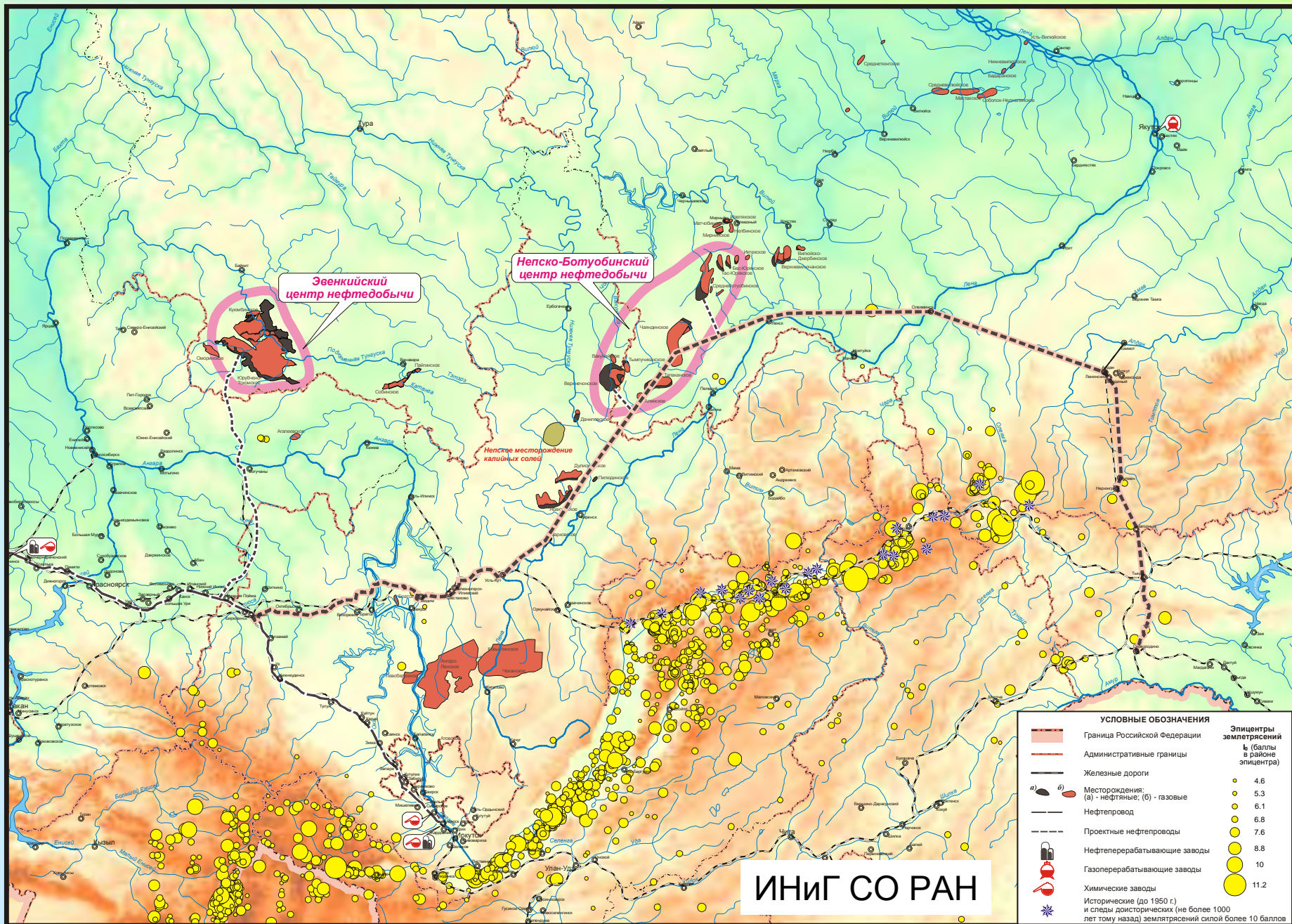
© 2003 ОАО "СЭИ"

Нефтеналивной терминал ВСТО в бухте КОЗЬМИНО



Petroleum terminal
in Kozmino bay

СТРОЯЩИЙСЯ УЧАСТОК ТАИШЕТ - СКОВОРОДИНО НЕФТЕПРОВОДА ВСТО



Oil-processing plant.

Estimated investor – Rosneft company

Power - 20 млн. т. earth oil in year, в т.ч.

10 млн. т. – first queue

10 млн. т. – second queue

About 50 % mineral oil – on export

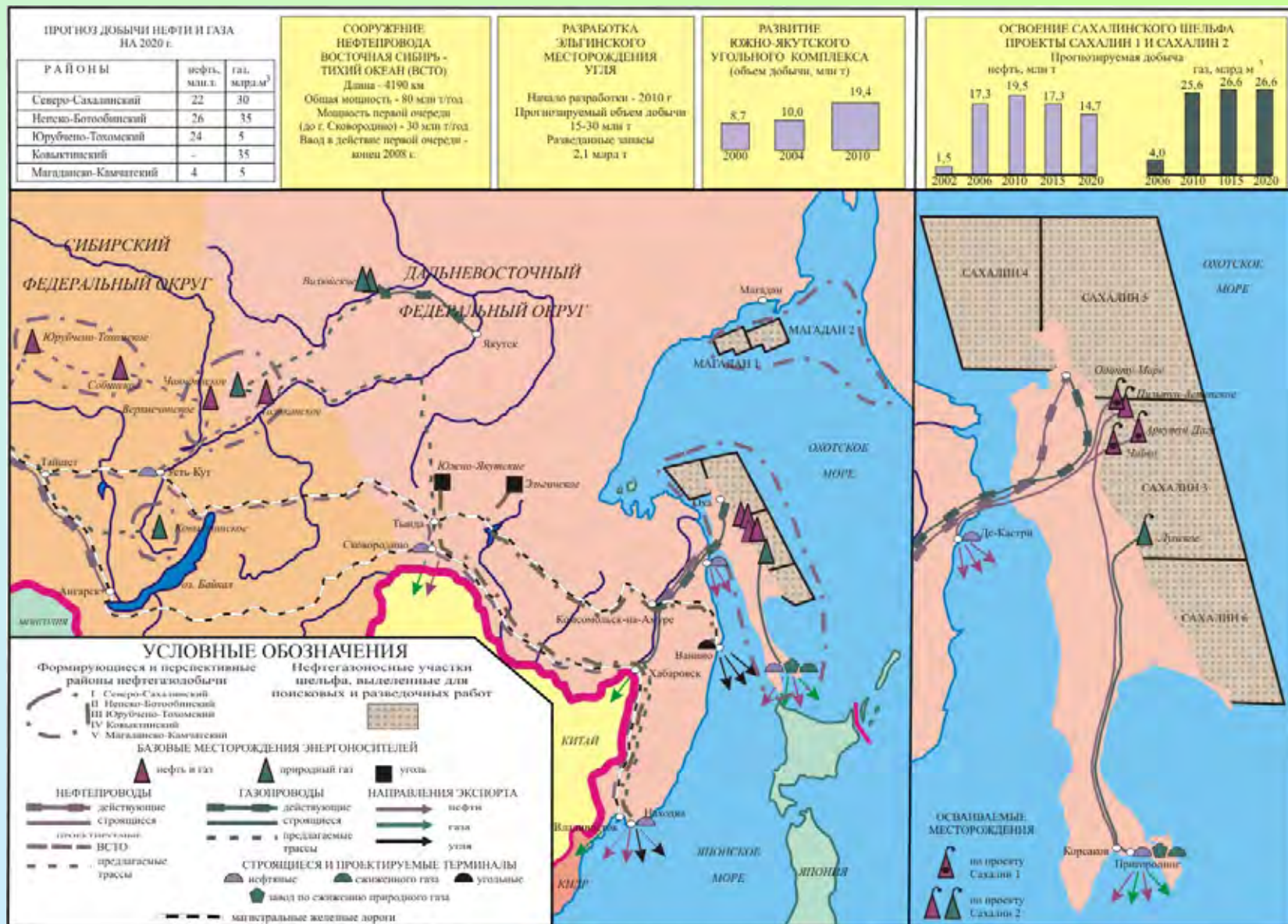


Рис. Нефтяные и газовые проекты

(Источник: “Топливо-энергетический комплекс Хабаровского края. Состояние и стратегия развития”.

Владивосток, Хабаровск, 2005 (под редакцией В. И. Ишаева)

Development of the oil-and-gas complex in the Russian Far East

Countries of the North-Eastern Asia	Types of relations, level of their development			
	Use of natural resources, raw materials	Use of finished products	Use of capital, labor in the Far East	Ecological transboundary problems
China	++	+	+	+
Japan	+++	++	+	+
Republic of Korea	+++	++	+	+
KPDR	++	+	+	+

+ - presence of relation

++ - presence of essential relations

+++ - presence of considerable relations

- - absence of relations

**География
проектов экспорта
электроэнергии из
ОЭС Востока**

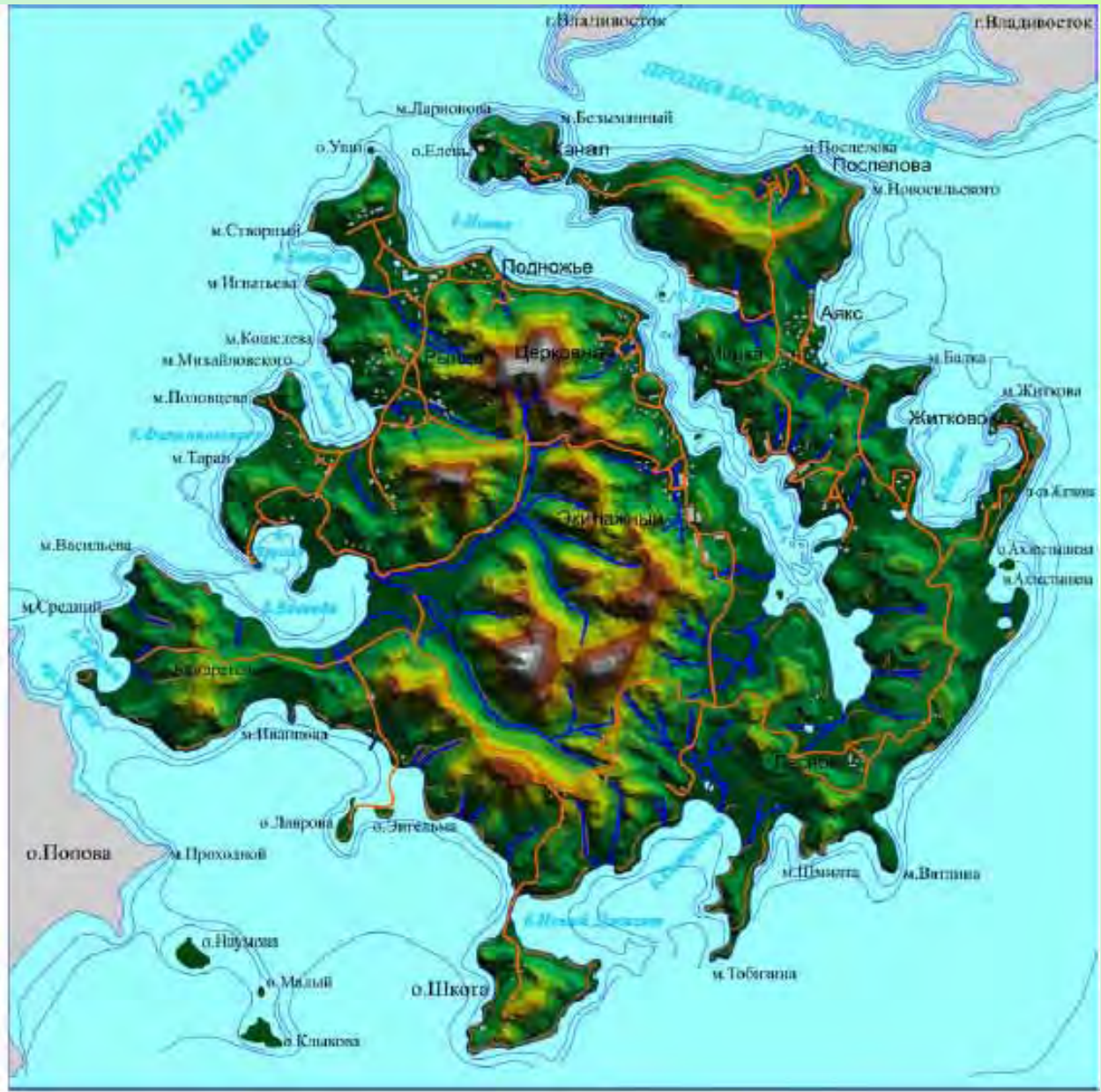
проекты:

- Китай - 1**
- Китай - 2**
- Корея - 1**
- Корея - 2**
- Япония**



Organisation of big international международного
Recreational-tourist complex
on Russian island

(within carriage APEC sammit in 2012 г.
In Vladivostok)



Russian island

Рис.3. Физическая карта о.Русский

ГЕНЕРАЛИЗОВАННОЕ ТУРИСТСКО-РЕКРЕАЦИОННОЕ ЗОНИРОВАНИЕ О. РУССКИЙ М 1:50 000

Туристско-рекреационные зоны

- I- Северная зона формирования делового центра и объектов рекреационной инфраструктуры
- II- Западная зона массового и длительного, преимущественно семейного и детского отдыха и жилищного коттеджного строительства и объектов делового центра
- III- Юго-западная зона активного морского туризма

IV- Южная резервная зона

- 4.1- Территория специализации (используемая военным ведомством)
- 4.2- Малоосвоенная территория развития исторического, спортивного и экологического видов туризма

V- Селитебно-рекреационная зона

- 5.1- Селитебная зона для обслуживающего персонала
- 5.2- Селитебно-рекреационная зона с элементами морских видов туризма и коттеджного строительства

- VI- Центральная горно-таежная зона с природоохранными функциями и элементами экологического туризма

- Границы туристско-рекреационных зон

- Границы мезон

- Автомобильные дороги

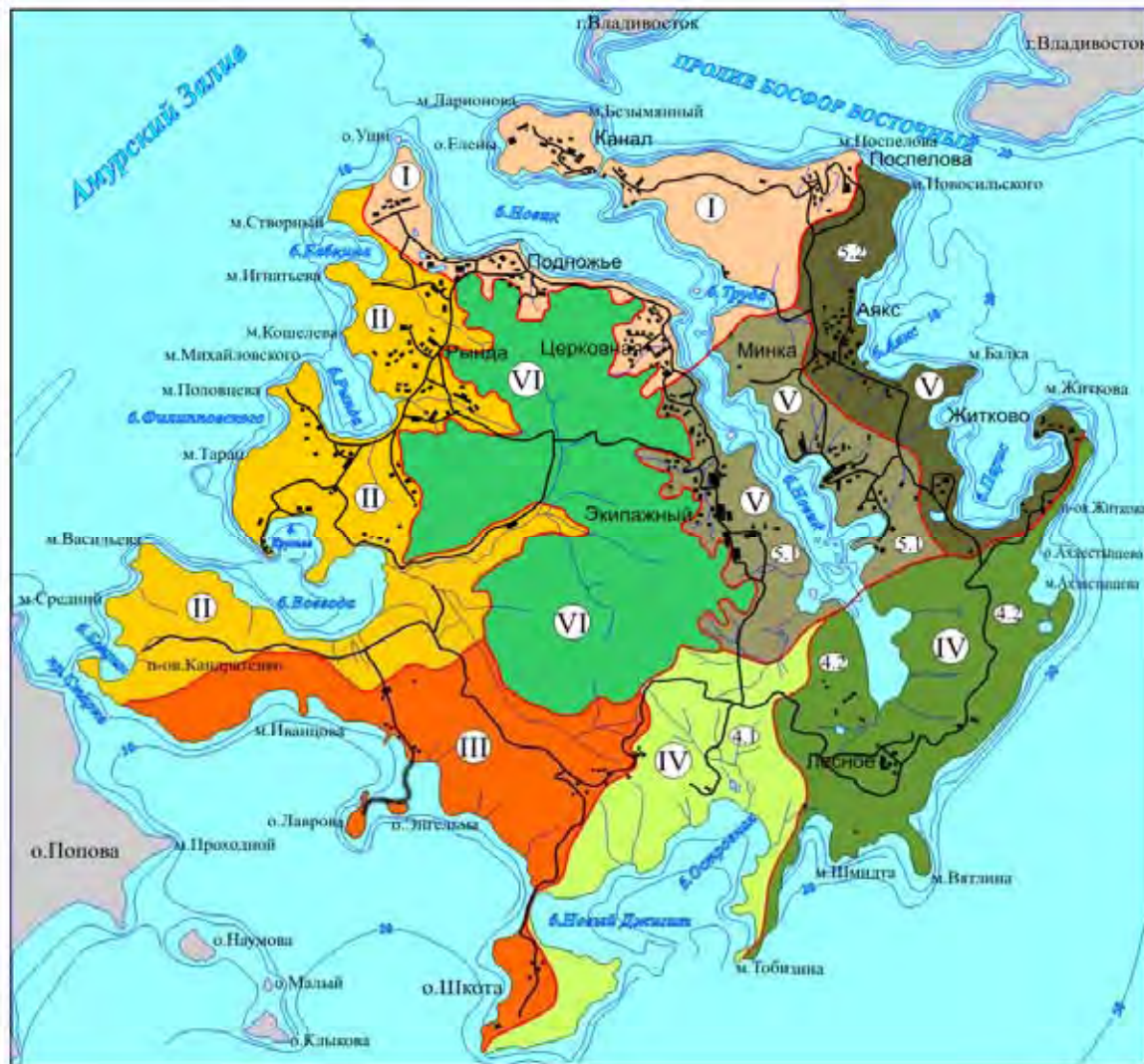




Схема возможных транспортных связей о.Русский

Main objects of Russian island

1. Bridge on Russian island
2. Seaquarium
3. Conference centre
4. Exhibition center (with press centre)
5. Pacific Navy Museum
6. Hotel (7,500 places)
7. Mariculture objects (with restaurants)
8. Yacht-club
9. Diver-club

Development of marine economic complex (fishing industry, mariculture)

Countries of the North-Eastern Asia	Types of relations, level of their development			
	Use of natural resources, raw materials	Use of finished products	Use of capital, labor in the Far East	Ecological transboundary problems
China	++	++	++	-
Japan	+++	++	++	+
Republic of Korea	++	++	++	+
KPDR	+	+	++	++

+ - presence of relation

++ - presence of essential relations

+++ - presence of considerable relations

- - absence of relations

Projects with knowledge-consumptive technologies:

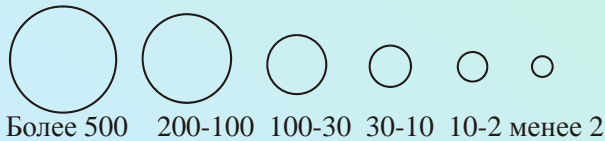
- Биотехнопарк.
- Предприятия маpикультуры.
- Логистический центр с комплексом складских помещений в порту Восточный
- Зона наукоемких технологий

ЗАЛИВ ПЕТРА ВЕЛИКОГО

ЭКОНОМИЧЕСКАЯ КАРТА



Размеры промышленных центров
(по численности населения), тыс. Чел



Производство сельскохозяйственной продукции
(коллективные и фермерские хозяйства)



Объекты социальной инфраструктуры

- Образование высшее среднее школьное
здравоохранение краевого уровня местного

Отрасли промышленности

- топливная
- электроэнергетика
- химическая
- машиностроение и металлообработка
- лесная и деревообрабатывающая
- строительных материалов
- легкая
- пищевая
- рыбная
- прочие отрасли местного значения

Транспорт

- железные дороги
- автомобильные дороги
- морские порты и портопункты
- аэропорты
- пункты таможенного контроля

Development of the forestry complex in the Russian Far East

Countries of the North-Eastern Asia	Types of relations, level of their development			
	Use of natural resources, raw materials	Use of finished products	Use of capital, labor in the Far East	Ecological transboundary problems
China	+++	++	++	+
Japan	++	++	+	+
Republic of Korea	++	++	+	+
KPDR	++	+	++	+

+ - presence of relation

++ - presence of essential relations

+++ - presence of considerable relations

- - absence of relations

Development of the mining complex in the Russian Far East

Countries of the North-Eastern Asia	Types of relations, level of their development			
	Use of natural resources, raw materials	Use of finished products	Use of capital, labor in the Far East	Ecological transboundary problems
China	+	+	+	-
Japan	++	+	+	+
Republic of Korea	++	+	+	-
KPDR	-	-	+	-

+ - presence of relation

++ - presence of essential relations

+++ - presence of considerable relations

- - absence of relations